

Ganzheitlicher Energie-Check  
mit Biopulsar-Reflexograph\*

Aura

Chakra

Biofeedback



Ganzheitliche  
Lebensberatung

Auraberatung

das Organ psychisch nicht fertig geworden ist. Es hält unbewusst und hartnäckig an einer Kränkung fest. Körperlich zeigt sich oftmals ein chronischer, kühler, schleimiger und energieschwacher Zustand des Organs.

## Gelb

Mit Gelb fühlt man sich etwas unwohl, aber nicht krank. Die Ursache dieser leichten Energieblockade könnte zu häufiges Grübeln und Denken sein. Man hat das Bewusstsein, dass es nicht so läuft, wie man es sich wünscht und wie es dem inneren Seelenimpuls entspricht. Man sucht eine Lösung, findet sie aber nicht und man hat das Gefühl auf der Stelle zu treten. Es ist wie klebriger, feuchter Schleim, der einen zurückhält im Vorwärtsgen im Leben. Auf körperlicher Ebene manifestieren sich häufig Schleimkrankheiten.

## Grün

Bei Grün herrscht ein ausgewogenes Verhältnis zwischen Aktivität und Ruhe vor. Grün ist die Harmonie- und Friedensfarbe. Man fühlt sich wohl und spürt eine gewisse Leichtigkeit des Seins. Die Organzone arbeitet harmonisch und beständig mit anderen Organen im Verbund zusammen.

## Türkis/Hellblau

Die Interpretation hierfür ist ähnlich wie bei der grünen Farbe. Der Lebensenergiefluss ist ausgeglichen. Man besitzt zwar eine gesunde und stabile Regulationsfähigkeit, reagiert aber auch sehr sensibel auf äußere und innere Reize. Man besitzt ausgeprägte Harmonie- und Schönheitsföhrer und zeigt sich sehr empathisch und sensitiv für die feinsten astralen Schwingungen.

## Blau/Indigo

Wenn äußerer Stress, Zeitnot und innerer emotionaler Druck ansteigen, steigen auch die Yang-Kräfte in der Organzone an. Man will mit den Anforderungen des Lebens Schritt halten und schraubt seine Arbeitsleistung hoch. Dadurch kommt es im Gewebe zur Ansammlung von vermehrter Energie und Luft, die zu Verspannung und evtl. zu Übersäuerung föhrt. Diese Zustände sind meist vorübergehend und akut. Man föhlt sich sehr leistungsfähig und manchmal leicht überfordert, da man ja den Anforderungen immer gerecht werden will.

## Violett/Magenta

Magenta entsteht durch die gegensätzlichen Farben Rot und Blau. Diese Gegensätze bergen Reibungshitze in sich, die einerseits zu gesteigerter Kreativität und Intuition föhren kann, andererseits zu Nervosität und Spannung. Wenn sich der Druck des Lebens erhöht, staut sich in der Organzone mehr Lebensenergie an. Im Kopfbereich äußert sich dies durch gesteigerte Kreativität und Intuition. Auf körperlicher Ebene kann es zu lokalen Hitzeprozessen wie z. B. Fiebrigkeit und Entzündungen föhren. Die Magenta-Farbe ist heiß, prickelnd und erregend.

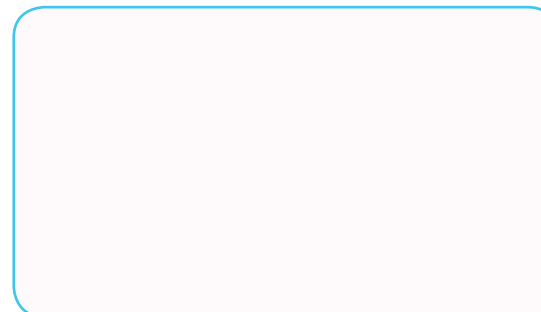
## Weiß

Weiß befindet sich am äußeren Pol des sichtbaren Lichtes und ist weit entfernt von der grünen harmonischen Mitte. Weiß im Bereich des Gehirns deutet auf gute Hirnleistung und Gedankenprogramme hin. Im Bereich von Körperorganzonen bedeutet Weiß, dass die Energie zu stark angestaut ist und nicht mehr weiterfließen kann. Dies kann zu einer Funktionseinschränkung des Organs föhren. Die Ursache hierfür könnte großer Stress und eine kaum zu verarbeitende psychische oder physische Belastung sein, die zu einem energetischen Zusammenbruch föhren kann. Hier wird geraten, einen Therapeuten aufzusuchen.

## Grau

Nach dem Zusammenbruch des Organs, sei es durch eine hoch dramatische Konfliktsituation oder durch chronischen Raubbau der Lebenskräfte, wie z. B. durch Nichtbearbeiten von langanhaltenden, schwelenden Konflikten schwingt das Organ schließlich nur mehr in Grau. Das Organ ist in eine tiefe Depression gefallen, ist traurig und hoffnungslos. Der Lebenssaft ist vertrocknet, deshalb ist auch die Haut an den Reflexzonen kühl, trocken und rau. Hier wird dringend geraten, einen Therapeuten aufzusuchen.

Diese Information wurde Ihnen überreicht von



## Das Reflexzonen-Biofeedback

Das Wort Biofeedback ist eine Bezeichnung für biologische Regelmechanismen. Es setzt sich aus dem griechischen Wort Bio = Leben, Lebensvorgänge und dem englischen Wort Feedback = Rückkopplung zusammen.

Reflexzonen bzw. Somatotopien (vom griechischen soma = Körper und topos = Ort, Stelle, Gebiet) sind Areale auf der Haut, die Verbindungen zu inneren Organen und Körperstrukturen aufweisen.

Die Interpretation des energetischen Zustandes einer Reflexzone dient zur Diagnose des Regulationszustandes der inneren Organe und der Psyche.



## Das Biopulsar-Reflexograph®

Biofeedbacksystem ist ein modernes, multifunktionales Diagnosegerät für den PC, das auf dem Biofeedback der Handreflexzonen basiert. In kürzester Zeit kann auf einfache Art und Weise eine bioenergetische Analyse von 43 Organzonen erstellt werden.

Über das Reflexzonen-Biofeedback können tiefgreifende Erkenntnisse über das bioenergetische Feld (Aura), über den Status der Lebensenergie der einzelnen Organzonen und des Organnetzwerkes, Potentiale, Ursachen von Störfeldern und Missempfindungen gewonnen werden.

In der therapeutischen Beratungspraxis wird das Reflexzonen-Biofeedback angewandt für individuelle Produktaustestung, Verträglichkeitsbewertungen, Kontrollmessungen, ganzheitliche Aura- und Lebensberatung und Gesundheitsvorsorge.

## Die Funktionsweise

Das Biopulsar-Reflexograph® Biofeedbacksystem ist ein supersensitives, biomedizinisches Messinstrumentarium, das den grundlegenden Sicherheitsanforderungen der EU Richtlinien entspricht und die CE-Kennzeichnung besitzt. Es basiert auf modernstem Computer-Hightech und dem naturheilkundlichen Wissen alter Hochkulturen.

- Das Konzept des Biopulsar-Reflexograph® Biofeedbacksystems basiert auf östlichen und westlichen ganzheitlichen Energie- und Medizinwissenschaften.

Die Darstellung der Energiehaushalte des menschlichen Körpers erfolgt über verschiedene Parameter, wie z. B. durch das dynamische Biofeedback der Organreflexzonen in Echtzeit, die dynamische Ganzkörperaura, die Energiefarben der Organzonen, die Aktivität der Chakras u.v.m.

- Der Biopulsar-Reflexograph® Handsensor ist ein Aufnehmer für hochauflösende, biomedizinische Signale, die den Reflexzonen auf der Handinnenfläche entnommen werden.

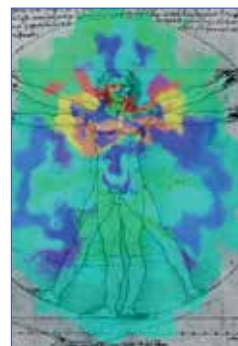
An mindestens 43 Organzonen werden alle 500 Millisekunden (Echtzeit) Biodatens gemessen und zum PC weitergeleitet. Dort werden die Daten verarbeitet und über die Software in verschiedenen graphischen Darstellungen präsentiert.

Schilddrüse
Nacken
Schulter
Achsel
Oberarm
Speiseröhre
Lunge
Herz
Thymusdrüse
Magen

## Der Lebensenergie-Check

Organzonen reagieren sehr sensibel auf bewusste und unbewusste Gedanken, Gefühle und Bewusstseinsstrukturen. Die Interaktion von Körper und Psyche wird durch die Aura in dynamischen bunten Farben ausgestrahlt. Anhand einer dynamischen Ganzkörper-Auramessung kann der geschulte Lebensenergieberater die körperliche und psychische Gesamtkonstitution, die feinstofflichen Energieverhältnisse, Spannungen, Potentiale und Blockaden schnell erkennen.

Der Lebensenergie-Check ist eine wichtige Grundlage für eine ganzheitliche Gesundheitsvorsorge.



## Der ideale Energiezustand



Wenn Menschen hochfrequente Farben wie Royalblau, Magenta oder Weiß über dem Kopf ausstrahlen, deutet dies darauf hin, dass sie sehr viel Energie für positive Gedanken- und Bewusstseinsprogramme besitzen. Niederfrequente Kopfergien verheißen, dass sie negativ denken und Schwierigkeiten im Leben haben.

Der gesunde Körper sollte das Farbspektrum Grün bis Türkis ausstrahlen. Eine Abweichung von dieser Harmonieaura würde auf Schwäche und Leiden hindeuten.

## Was können Aurafarben über uns aussagen?

Aura	Farbe	Kopferenergetik	Vitalenergetik/Körper
	Weiß	Intuition	Hitze, Stress, Überforderung, Funktionsschwäche
	Magenta	Kreativität	Hitze, Nervosität, Übersäuerung, Stress, Druck
	Blau	Religiosität	Steigender Druck, Gase, Säure, erhöhte Leistung
	Türkis	Heilung	Balance, Gesundheit, Sensitivität
	Grün	Harmonie	Homöostase, Gesundheit, Lebenskraft
	Gelb	Rational	Leichte Schwächung, Schleim, Unwohlsein
	Orange	Kritik	Chronische Schwäche, Hitze, Schleim
	Rot	Wut, Ärger	Starke Erschöpfung, Schwäche, Müdigkeit, Hitze
	Grau	Depression	Starke Erschöpfung, Burn-out, Trockenheit

## Rot

Rot kann auf energetische Schwäche, Erschöpfung, Müdigkeit und Blockade hindeuten. Die Organzone fühlt sich leer und kühl an. Die Ursache dafür könnte eine langanhaltende Unterdrückung von Emotionen sein. Das Organ sieht buchstäblich „rot“ vor Wut und kann sich nicht durch kluges und ruhiges Handeln ausdrücken. Dieses schwächende Rot kann sich im Physischen über die Haut, die die inneren Organe und die Körperoberfläche überzieht, als Hitzesymptom wie Entzündlichkeit, Rötung oder Pusteln etc. ausdrücken.

## Orange

Orange schwingt unterhalb der grünen Harmonielinie mit leicht reduzierter Lebenskraft. Der Mentalkörper, der in der Farbe Gelb schwingt und die Gesinnung und die Wünsche repräsentiert, ist mit der roten Emotionsfarbe der Wut und des Ärgers durchzogen.

Dies könnte auf eine langandauernde Kränkung hindeuten, mit der